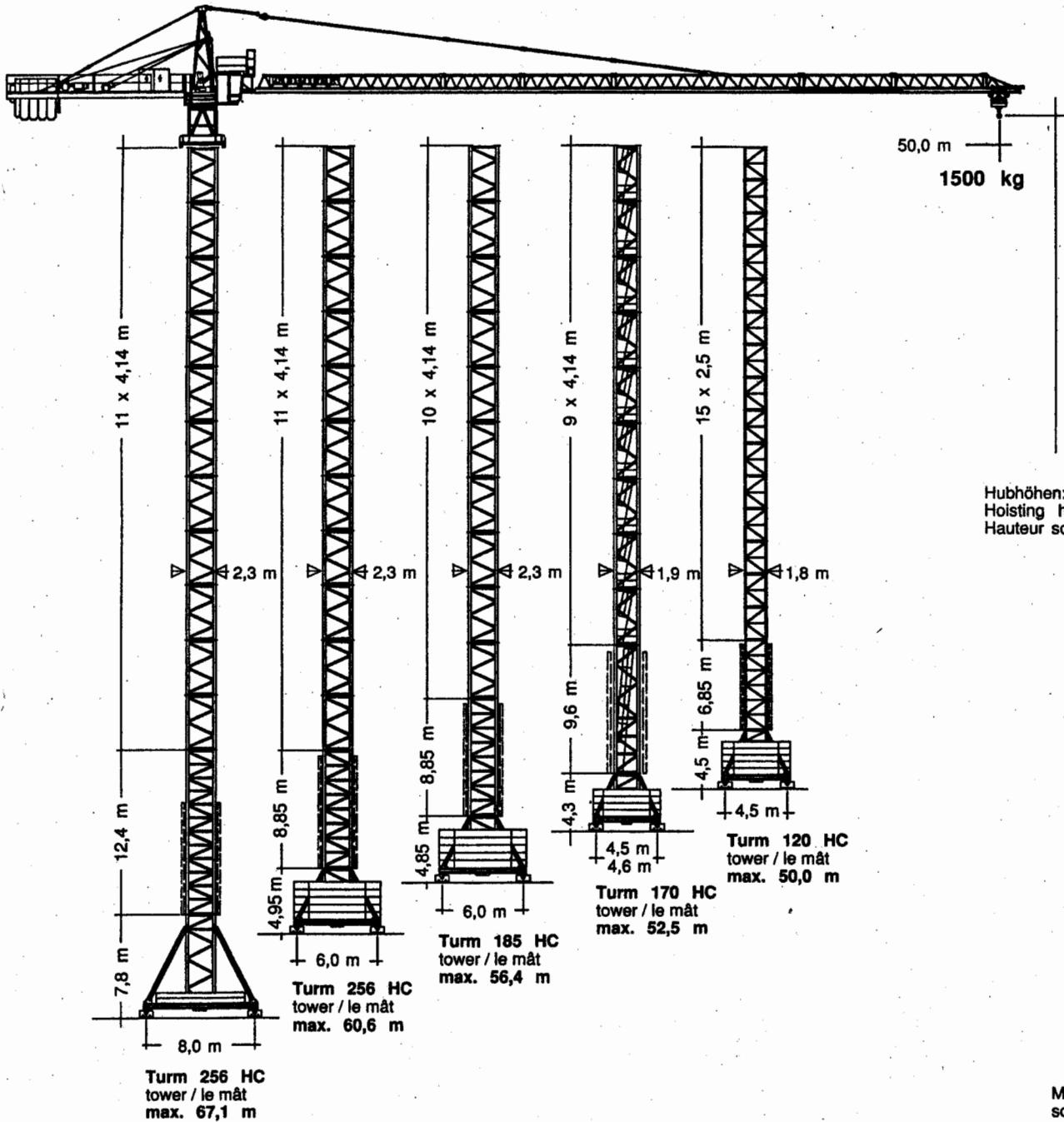


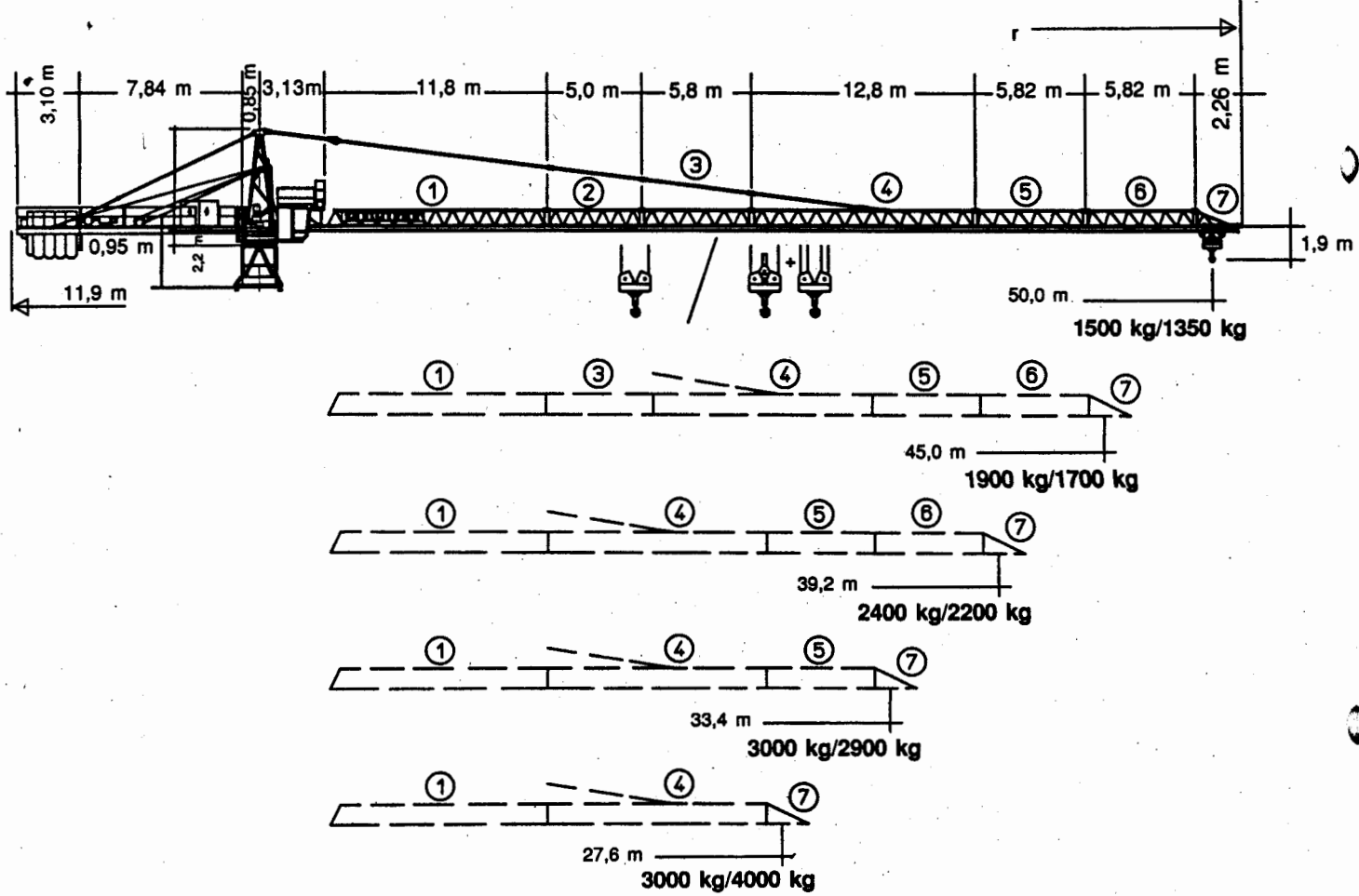
**Tower Crane
Grue à tour**

Turmdrehkran 90 EC



Maßstab: 1 : 210
scale / échelle

LIEBHERR



Hubhöhe, Radius

Hoisting height, Radius

Hauteur sous crochet, Rayon

mit Turm with tower avec le mât	256 HC		185 HC		170 HC		
zuzüglich Turmstücke / plus tower sections / plus éléments de mât							
	m		m		m		
0	14,0	21,5	10,4	15,1	11,1	15,2	
1	18,2	25,7	14,5	19,2	15,2	19,4	
2	22,3	29,8	18,7	23,4	19,4	23,5	
3	26,5	34,0	22,8	27,5	23,5	27,7	
4	30,6	38,1	26,9	31,6	27,7	31,8	
5	34,7	42,2	31,1	35,8	31,8	35,9	
6	38,9	46,4	35,2	39,9	35,9	40,1	
7	43,0	50,5	39,4	44,1	40,1	44,2	
8	47,2	54,7	43,5	48,2	44,2	48,4*	
9	51,3	58,8	47,6	52,3	48,4*	52,5*	
10	55,4	62,9	51,8	56,5	52,5*	-	
11	59,6	67,1*	55,9*	60,6*	-	-	
12	63,7*	-	-	-	-	-	
Innenkurvenradius Interior curve radius Rayon de courbe intérieur	18,0 m		12,5 m		12,0 m		8,5 m

* Führungsstück nach Montage ablassen. / Lower guide section after erection. / Baissez la cage télescopique après le montage.
 Weitere Hubhöhen auf Anfrage. / Further hoist heights on request. / Hauteurs sous crochet plus élevées sur demande.

mit Turm with tower avec le mât		120 HC						
zuzüglich urmstücke / plus tower sections / plus éléments de mât								
	0	12,5	12,0	8,2	9,7	9,5	9,5	9,2
1	15,0	14,5	10,7	12,2	12,0	12,0	11,7	
2	17,5	17,0	13,2	14,7	14,5	14,5	14,2	
3	20,0	19,5	15,7	17,2	17,0	17,0	16,7	
4	22,5	22,0	18,2	19,7	19,5	19,5	19,2	
5	25,0	24,5	20,7	22,2	22,0	22,0	21,7	
6	27,5	27,0	23,2	24,7	24,5	24,5	24,2	
7	30,0	29,5	25,7	27,2	27,0	27,0	26,7	
8	32,5	32,0	28,2	29,7	29,5	29,5	29,2	
9	35,0	34,5	30,7	32,2	32,0	32,0	31,7	
10	37,5	37,0	33,2	34,7	34,5	34,5	34,2	
11	40,0	39,5	35,7	37,2	37,0	37,0	36,7	
12	42,5	42,0	38,2	39,7	39,5	39,5	39,2	
13	45,0	44,5	40,7	42,2	42,0	42,0	-	
14	47,5	47,0	43,2	44,7	44,5	44,5	-	
15	50,0*	49,5*	45,7*	47,2*	47,0*	47,0*	-	

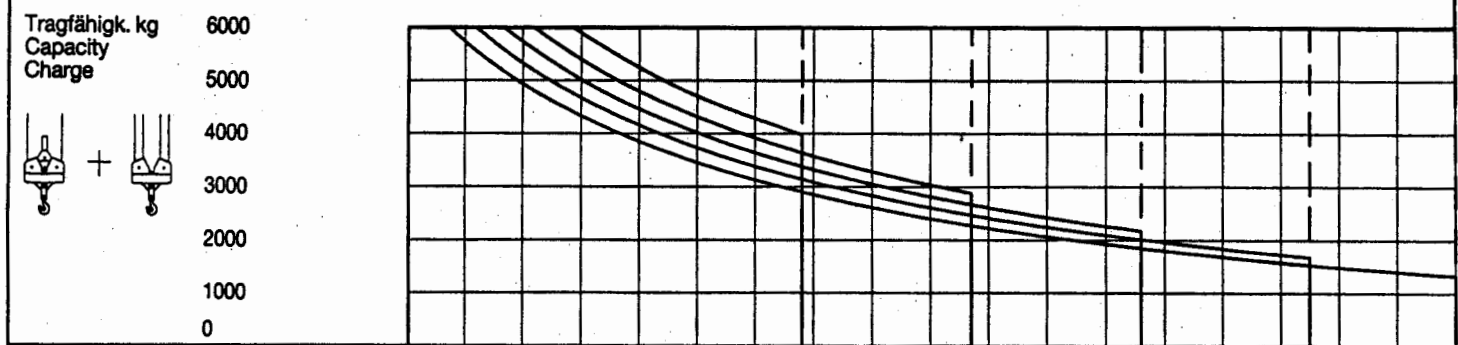
* Führungsstück nach Montage ablassen. / Lower guide section after erection. / Baissez la cage télescopique après le montage.

Ausladung und Tragfähigkeit

Radius and capacity / Portée et charge

Auslegerlänge Length of jib Longueur de flèche m	r	max. kg m/kg	m/kg											
			27,6	30,0	33,4	36,0	39,2	42,0	45,0	48,0	50,0			
50,0	(r = 51,5)	2,4-29,11 3000	3000	2890	2530	2300	2070	1890	1730	1580	1500			
45,0	(r = 46,5)	2,4-31,29 3000	3000	3000	2770	2520	2270	2080	1900					
39,2	(r = 40,7)	2,4-32,7 3000	3000	3000	2930	2670	2400							
33,4	(r = 34,9)	2,4-33,4 3000	3000	3000	3000									
27,6	(r = 29,1)	2,4-27,6 3000	3000											

m	r	m/kg		m/kg													
		2,4-27,0 3000	2,4-15,4 6000	16,0	18,0	20,0	22,0	24,0	27,6	30,0	33,4	36,0	39,2	42,0	45,0	48,0	50,0
50,0	(r = 51,5)	2,4-27,0 3000	2,4-15,4 6000	5740	4960	4350	3870	3480	2920	2630	2300	2090	1870	1710	1560	1430	1350
45,0	(r = 46,5)	2,4-28,8 3000	2,4-16,4 6000	6000	5350	4700	4180	3760	3160	2850	2490	2270	2030	1860	1700		
39,2	(r = 40,7)	2,4-30,6 3000	2,4-17,4 6000	6000	5740	5040	4490	4040	3400	3070	2690	2450	2200				
33,4	(r = 34,9)	2,4-32,5 3000	2,4-18,4 6000	6000	6000	5420	4820	4340	3660	3310	2900						
27,6	(r = 29,1)	2,4-27,6 3000	2,4-19,7 6000	6000	6000	5900	5260	4730	4000								



Ausl. / Rad. / Port. m

14,0

27,6

33,4

39,2

45,0

50,0